

Conseil Municipal du 21 janvier 2010

## Edito Un projet attendu de longue date,

La salle multifonctions a pris une avancée importante en ce début d'année avec le lancement du concours d'architecte. C'est l'aboutissement du travail de la commission «Salle des fêtes» concernant l'implantation, la surface et la fonctionnalité de ce nouvel équipement.

Modularité, c'est certainement la première qualité recherchée pour ce nouvel espace : salle conçue pour 600 places assises jouxtant un hall d'accueil avec une paroi amovible. Autre demande du cahier des charges : le bar, les gradins qui seront modulables ainsi que la scène (en option si le budget le permet !...).

Pour les contraintes environnementales, nous avons souhaité que la salle réponde aux normes BBC (Bâtiment Basse Consommation) et la construction à la Charte de «Chantier vert».

Gageons que cet espace sera plus adapté à la taille de notre commune dont la population avoisine aujourd'hui les 4000 habitants et donnera aux associations la possibilité d'organiser des manifestations.

## Salle multifonctions

Après plusieurs étapes (étude des besoins auprès des associations, remise en cause des surfaces, approbation du lieu puis du programme technique détaillé), Vendée Expansion, a réalisé le programme modifié qui tient compte de nos souhaits et où sont intégrés :

- le BBC (Bâtiment Basse Consommation)
- des gradins automatiques
- un espace traiteur
- un bar partiellement modulable
- une scène modulable, en option, etc...

Après délibération le concours d'architecte est lancé.

Trois maîtres d'œuvre seront retenus et exposeront leur projet devant un jury composé de 6 conseillers municipaux et 3 architectes représentant l'ordre des architectes.

L'avant projet sommaire serait obtenu pour septembre 2010.

## Solidarité

Le Conseil Municipal a voté une subvention de 1000 € pour Haïti. Elle sera versée à la Fondation de France.

## Plan Local d'Urbanisme, PLU

Une procédure de modification simplifiée est engagée pour assouplir certaines règles et tenir compte de la loi du 3 août 2009 (Grenelle de l'environnement) qui vise à lutter contre l'étalement urbain, et la déperdition d'énergie.

Ces modifications concernent les règles de hauteur des constructions et leur retrait d'implantation par rapport aux voies. Sont concernées les zones UA, UB et AU (centre bourg, anciens lotissements et zone à urbaniser). Le dossier de modification sera consultable pendant 1 mois et les observations à formuler sur un registre en mairie.

## Enquête publique

de déclassement et classement du domaine public (voir bulletin de décembre 2009).

Dernière permanence de M. Schwerdorffer, commissaire enquêteur, le Lundi 1<sup>er</sup> février 2010 de 10 h à 12 h.

## Service «Terres de Montaigu»

Le service des autorisations du droit des sols (ADS) de la Communauté de Communes assure l'instruction des permis de construire et certificats d'urbanisme. Désormais, il gèrera aussi les autorisations de travaux et les déclarations de pose d'enseigne.

## Sydev :

Le contrat de maintenance de l'éclairage public est renouvelé. Il consiste en un entretien complet de 1052 points lumineux au travers de 4 visites annuelles et remplacements d'1/4 des lampes. La commune aura à sa charge la somme de 11 887,60 €.

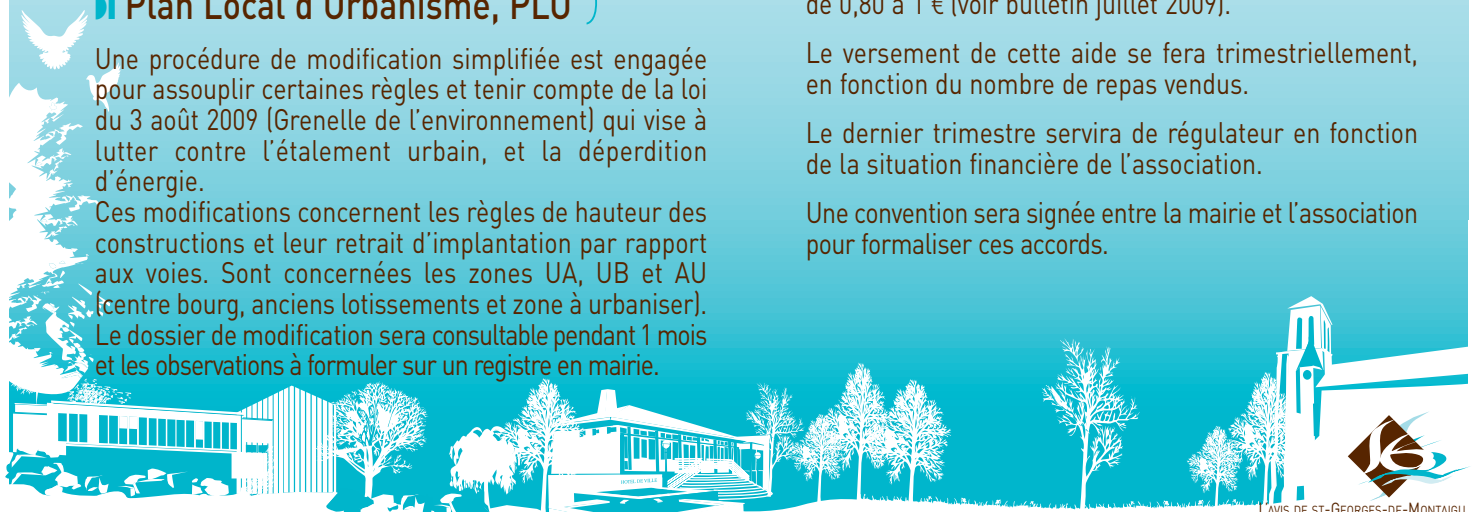
## Restaurant scolaire :

La municipalité participe au prix de chaque repas vendu aux familles, par l'octroi d'une subvention d'équilibre de 0,80 à 1 € (voir bulletin juillet 2009).

Le versement de cette aide se fera trimestriellement, en fonction du nombre de repas vendus.

Le dernier trimestre servira de régulateur en fonction de la situation financière de l'association.

Une convention sera signée entre la mairie et l'association pour formaliser ces accords.



**Présents :** Monsieur le Maire, Guy SIRET, Daniel PAVAGEAU, Marie-Laure CHAMPAIN, Yannick VRIGNAUD, Guylaine BROHAN et Sylvie POUPARD, adjoints.

Martine GEFFARD, Patrick LE MAREC, Edith LAINÉ, Patrice BONNET, Danièle BOUHIER, Patricia BROCHARD, Valérie DAVID, Christophe LAINÉ, Bruno NERRIERE, Stéphane BONNET, Richard ROGER, Aurélien ARRIVE, Rémy LEMAU, Vincent DESHOUX et Philippe BARBEAU

**Absents excusés :** Bernadette CLENET qui a donné pouvoir à Edith LAINÉ  
Marina DURAND qui a donné pouvoir à Marie-Laure CHAMPAIN  
Sylvie AUNEAU qui a donné pouvoir à Sylvie POUPARD  
Sophie DENIS qui a donné pouvoir à M. le Maire  
Michel GOURLAOUEN qui a donné pouvoir à Patrick LE MAREC

Aurélien ARRIVÉ a été élu pour remplir les fonctions de secrétaire.

Prochain Conseil Municipal : le jeudi 11 février 2010 à 20 h 30

## Mot de la liste : "St Georges Terres d'Evolution"

### Meilleurs Voeux

Nos vœux pour St Georges de Montaigu et ses habitants sont :

de préserver les emplois dans notre bassin d'activité, de prendre soin de nos terres agricoles pour les générations futures, d'être attentifs aux besoins de la population, des plus jeunes aux plus anciens, de rester prudents et attentifs face à la situation économique, (en gardant une enveloppe financière disponible), d'être à l'écoute et au service des Georgeois.

Nous souhaitons être force de proposition.

Cela pourrait se concrétiser par une baisse du budget d'investissement (temporiser sur des projets de moyen et long terme) au profit du budget de fonctionnement (aide directe à la population et aux associations, renforcement des services publics)

Concernant le dernier conseil et notre vote contre l'aide financière à l'association de gestion du restaurant scolaire : Il s'agit pour nous de voter contre un mode de fonctionnement que nous ne soutenons pas (voir nos derniers articles) et non d'handicaper une association locale. La subvention d'1 € est toujours la bienvenue pour les utilisateurs, même si le coût restant à la charge des familles est trop élevé, surtout durant la période difficile que nous traversons.

Philippe, Vincent, Rémy  
Les Elus de St Georges Terres d'Evolution

## Tournée générale de conservation cadastrale

Le 12 février 2010, M. DORÉMUS, géomètre, réalise des relevés topographiques sur la commune. Dans le respect des dispositions légales, il est autorisé à pénétrer dans les propriétés publiques et privées.

## Tous au numérique

Passage de la campagne d'information du grand public à la télévision tout numérique : **mercredi 24 mars**, place de l'hôtel de ville de 11 h à 18 h.

## Nouvelles entreprises

### • Boulangerie «La Mie de pain »

Changement de propriétaire à compter du 4 février 2010, M. et M<sup>me</sup> DOUSSAIN seront les nouveaux propriétaires de la boulangerie-pâtisserie sise place Raymond Dronneau. Une fermeture pour travaux est prévue du 4 au 16 février inclus.

### • Marie-Claude GANACHAUD

Consultante Emploi et Handicap

Cette éducatrice spécialisée dans le handicap rencontre les entreprises pour leur proposer un diagnostic et ainsi détecter les besoins. Elle établit le lien entre les employeurs et Cap Emploi ou Pôle Emploi.

Contact : 02 51 41 60 34 ou 06 87 17 56 40

E-mail : marieganachaud@wanadoo.fr

Adresse : 5 rue des Glycines

### • DAN' 85 vous propose depuis le 4 Janvier 2010,

Services à la personne : Entretien maison, travaux domiciliés, petits bricolages, jardinage  
Peintures Intérieures et extérieures, ravalement...

Contact : 06 85 97 95 17 - Adresse : 11, le vivier

### • Thomas ARNAUD vous aide à vous débarrasser de vos encombrants

Contact : 06 79 77 12 83 - E-Mail : tom.1607@hotmail.fr

## Informations et Questions diverses

### Pass Foncier

Pour les bénéficiaires du Pass'Foncier, l'acquisition du terrain est faite par un organisme gestionnaire du 1% logement. L'achat du terrain intervient après paiement de la construction. Depuis le 1<sup>er</sup> janvier 2010, le constructeur peut acquérir en direct son terrain avec un emprunt à remboursement différé et au taux de 5,5% de T.V.A.

### Lotissement «Coteaux de la Rivière»

Compte tenu des retards avec la mise en place des Pass'Foncier, l'actuel prix de vente à 48 € HT est maintenu jusqu'au 31 août 2010.

## Théâtre des Maines

«Panique au PLAZZA» - Salle Notre Dame

**Samedi 13**

**Vendredi 19 - Samedi 20 - Dimanche 21**

**Vendredi 26 et samedi 27 février**

Réservations : MAGASIN SPAR - Tél. 02 51 46 41 74

## Société de chasse «La Fraternelle»

**Dimanche 14 février :**

Chasse à courre sur lièvre

La Rangzière - RDV 11heures

## Le Petit Calepin... ..infos

### Pêcheur des Maines

**Dimanche 7 février :**

Assemblée générale

Ferme de la Migeonnière - 9 h 30