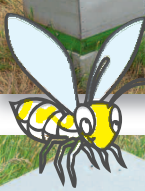


Le Cahier du Jardinier



Préservons les pollinisateurs



Depuis de nombreuses années, la commune de St Georges de Montaigu privilégie le développement d'espaces ou de prairies naturels.

Hormis les cheminements, zones de pique-nique et aires de jeux tondues, de nombreuses surfaces sont fauchées en foin. Les haies bocagères et les berges végétalisées servent de refuge aux animaux sauvages. Certaines parcelles conservent même une végétation spontanée avec très peu d'intervention mécanique, c'est le cas d'une prairie à proximité de la Maison de la Rivière.

Avec un espace ainsi protégé, une biodiversité retrouvée, la commune a accepté d'installer 2 ruches d'abeilles domestiques par une apicultrice voisine. Depuis le printemps dernier, ces abeilles butinent dans un milieu naturel protégé et contribuent largement à une bonne pollinisation de nombreuses espèces végétales et spontanées.

■ A savoir que l'abeille domestique et autres pollinisateurs sauvages (abeilles solitaires, guêpes, bourdons, syrphes, papillons) pollinisent 84% des plantes cultivées. Sauvegarder ces pollinisateurs est un enjeu majeur pour la nature et l'homme.

■ Ce rucher permet également d'ouvrir un nouveau volet éducatif auprès de l'antenne locale de l'Ecole Départementale des Arts et du Patrimoine à la ferme de la Migeonnière.

