

# Dolia

Allée de la Créssonnière – à Chassereau

Située à l'entrée de St Georges, route de Montaigu, cette salle permet l'organisation de spectacles, mariages, colloques...



## Descriptif

salle de spectacle de 508 m<sup>2</sup> avec tribune mobile de 300 places  
hall bar de 144 m<sup>2</sup> avec cloisons amovibles pour l'adjoindre à la salle de spectacle  
salle de repos de 19 m<sup>2</sup>, 2 loges, scène et régie de 122 m<sup>2</sup>, espace cuisine pour traiteur

### Capacité

1 374 personnes maximum, 597 avec tables ou 508 assises (configuration spectacle)

### Equipements

- 350 chaises, 60 tables 180 x 80, 24 tables 120x80, 15 tables ø 180...
- office traiteur constituée de 3 pièces (pour professionnels)
- hall bar : réserve et armoires réfrigérantes, congélateur, cuisinière, service vin d'honneur
- sonorisation
- vidéoprojecteur
- équipements scéniques pour les professionnels

### Tarifcation 2014

Particuliers : 900 € la journée

Associations ou Entreprises : 1 009 €

Forfaits mariage

Forfaits ménage

Arrhes 30% à la réservation et Caution 75% le jour de la remise des clés

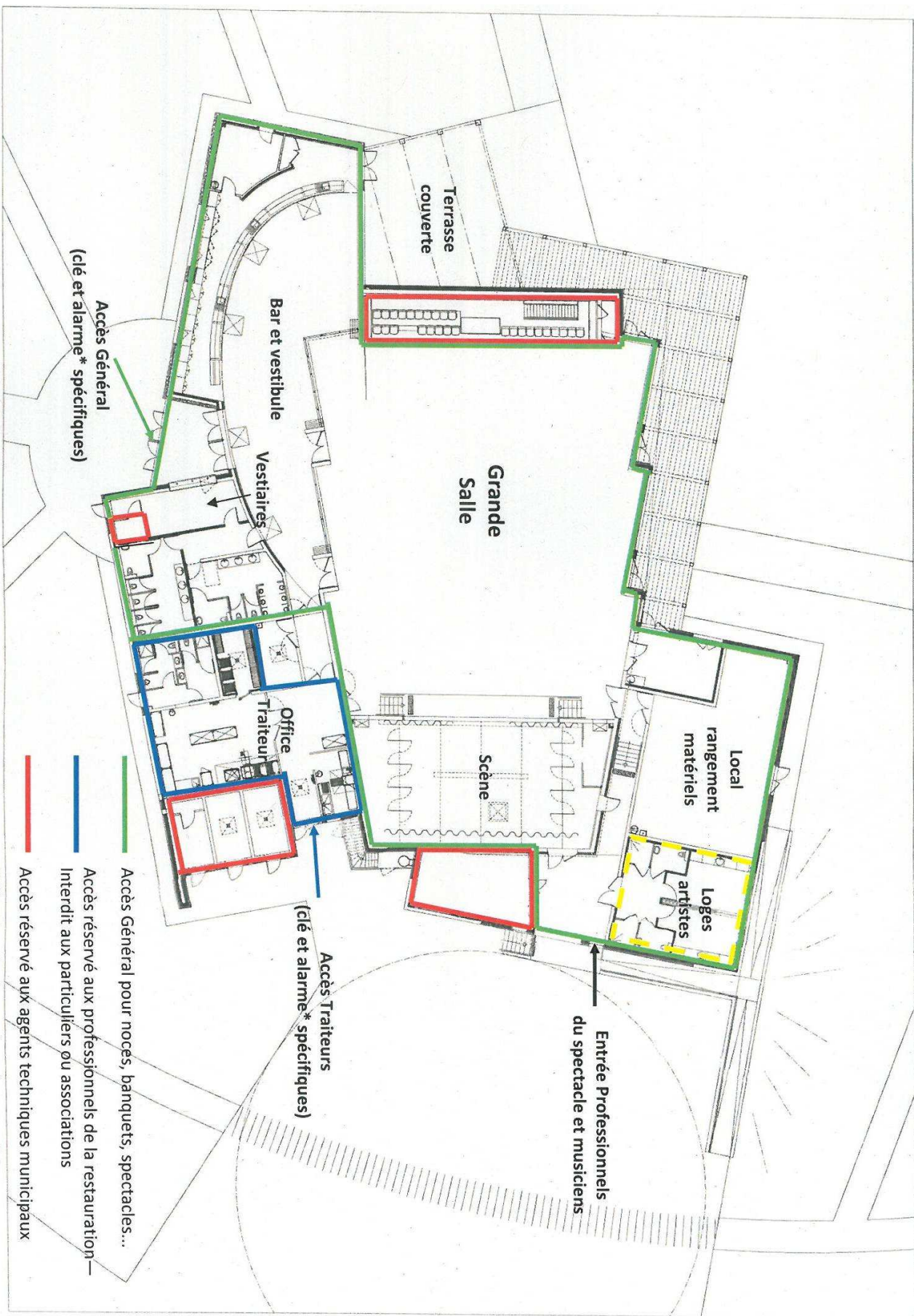
**Location de l'équipement en totalité et seuls les professionnels peuvent utiliser la cuisine !**

### Horaires

Journée de 9 heures du matin jusqu'au soir

Forfaits mariage du vendredi 10 heures jusqu'au samedi soir ou dimanche soir, selon formule choisie.

L'alimentation électrique de la sono sera interrompue automatiquement à 2 heures du matin. La salle devra être libérée avant 5 heures du matin, heure à laquelle le système de vidéosurveillance et alarme se mettront en service.



- Accès Général pour nocés, banquets, spectacles...
- Accès réservé aux professionnels de la restauration — Interdit aux particuliers ou associations
- Accès réservé aux agents techniques municipaux
- Utilisation des loges réservée aux artistes